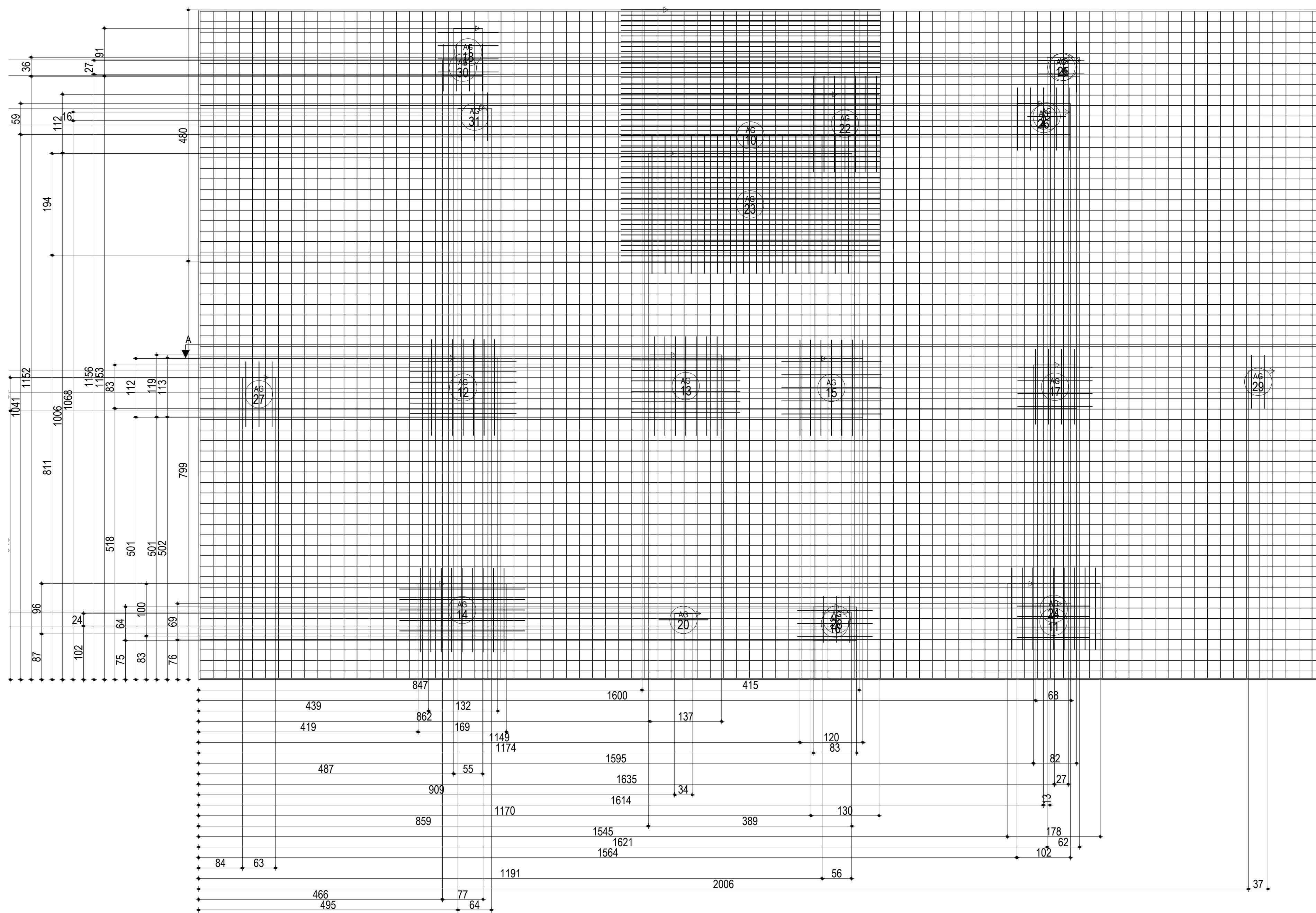


PLATEA LATO INFERIORE

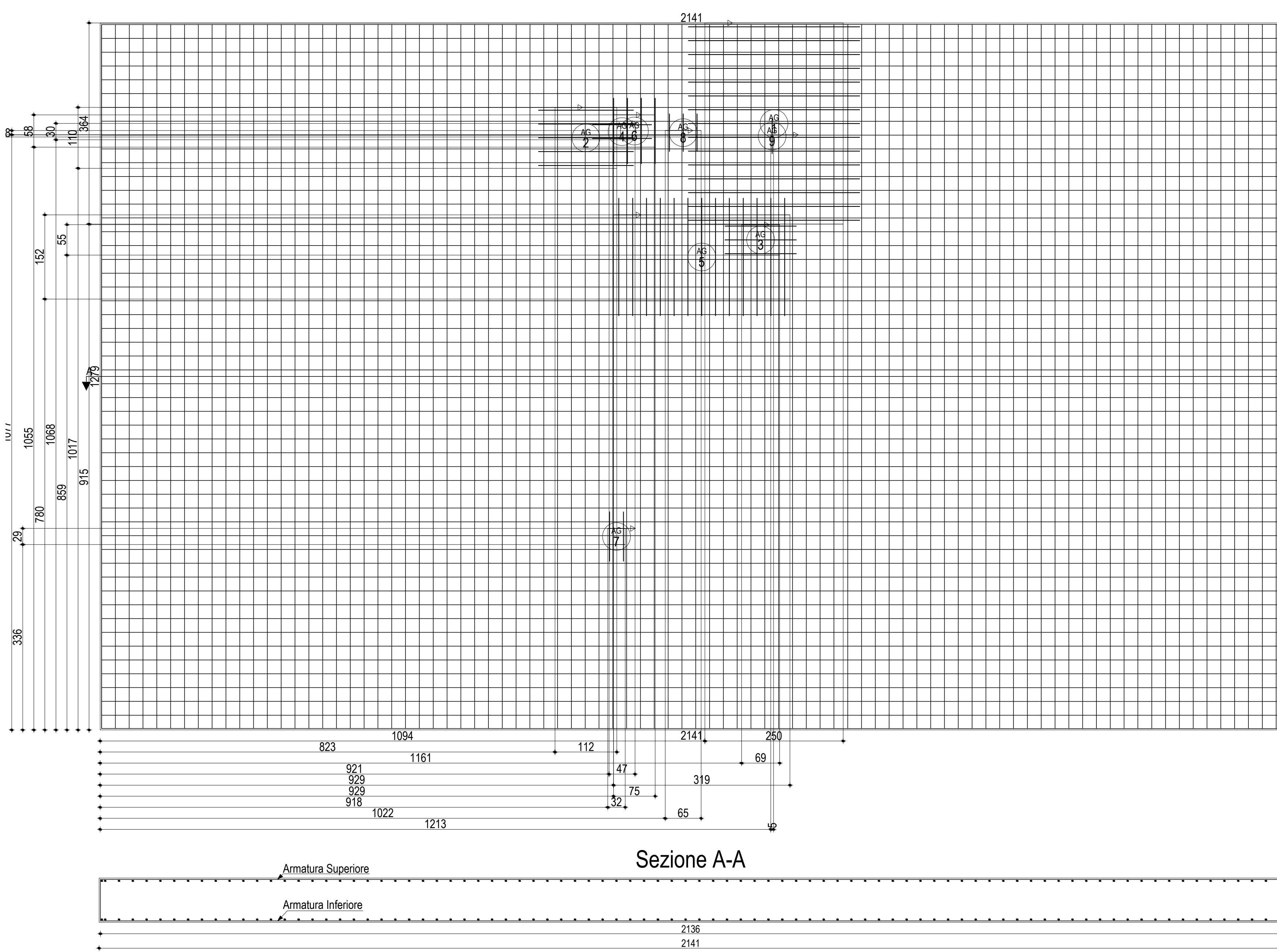


Lato INFERIORE

ARMATURA DIFFUSA:
ø12/20 Principale
ø12/25 Secondaria

ARMATURA AGGIUNTIVA:
AG10 = 45x15/10 Principale (45x15)
AG11 = 4x14/20 Principale (8x8)
AG12 = 6x14/20 Principale (11x12)
7x14/20 Secondaria (11x12)
AG13 = 6x14/20 Principale (11x12)
7x14/20 Secondaria (11x12)
AG14 = 5x14/20 Principale (10x16)
9x12/20 Secondaria (10x16)
AG15 = 5x14/25 Principale (11x12)
7x14/20 Secondaria (11x12)
AG16 = 3x12/25 Principale (8x8)
AG17 = 4x12/25 Principale (8x8)
4x12/25 Secondaria (8x8)
AG18 = 4x12/25 Principale (9x5)
AG19 = 2x12/25 Principale (2x2)
AG20 = 1x12/25 Principale (2x2)
AG21 = 1x12/25 Principale (1x1)
AG22 = 7x14/20 Secondaria (11x12)
AG23 = 16x14/25 Secondaria (16x38)
AG24 = 9x12/20 Secondaria (9x17)
AG25 = 3x12/25 Secondaria (8x8)
AG26 = 5x12/25 Secondaria (9x10)
AG27 = 3x12/25 Secondaria (8x8)
AG28 = 3x12/25 Secondaria (8x8)
AG29 = 2x12/25 Secondaria (4x3)
AG30 = 4x12/25 Secondaria (3x7)
AG31 = 3x12/25 Secondaria (3x4)
N.B. Le armature aggiuntive sono riportate al netto degli ancoraggi.

PLATEA LATO SUPERIORE



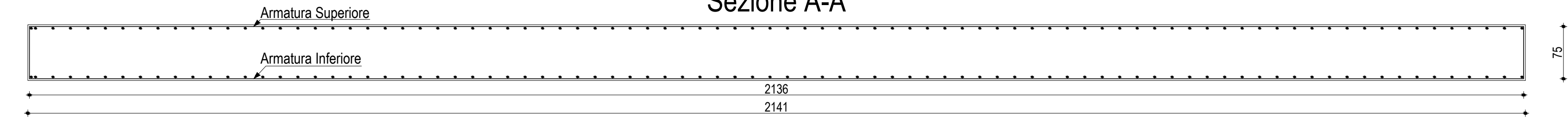
Lato SUPERIORE

Spessore = 80

ARMATURA DIFFUSA:
ø12/25 Principale
ø12/25 Secondaria

ARMATURA AGGIUNTIVA:
AG1 = 15x12/25 Principale (36x25)
AG2 = 5x12/25 Principale (11x12)
AG3 = 3x12/25 Principale (5x8)
AG4 = 2x12/25 Principale (3x4)
AG5 = 13x12/25 Secondaria (15x19)
AG6 = 4x12/25 Secondaria (8x7)
AG7 = 2x12/25 Secondaria (2x2)
AG8 = 3x12/25 Secondaria (8x8)
AG9 = 1x12/25 Secondaria (4x)
N.B. Le armature aggiuntive sono riportate al netto degli ancoraggi.

Sezione A-A



MATERIALI PER STRUTTURE IN C.A.

- CALCESTRUZZO PER STRUTTURE ARMATE**
Classe di esposizione ambientale XC1 e XC2 (UNI 11104), Classe di consistenza al getto S3,
Dmax aggregati 32 mm e le seguenti classi di resistenza:
- Pali di fondazione** **Classe C20/25 con copriferro 40 mm**
- Platea di fondazione** **Classe C25/30 con copriferro 25 mm**
- Strutture in elevazione** **Classe C28/35 con copriferro 20 mm**
- ACCIAIO IN BARRE B450C**
Tondini di diametro max Ø 20 mm

ARCA CAPITANATA
AGENZIA REGIONALE per la CASA e l'ABITARE

FONDO DI SVILUPPO E COESIONE 2007-2013
Regione Puglia - "Settore Aree Urbane - Città"
Finanziamento: € 1.200.000,00
Finanziamento integrativo: € 450.000,00 (Economie rivenienti dalle Leggi 457/78, 67/88 e 179/92)

Realizzazione di n° 9 alloggi di edilizia residenziale pubblica nel
Comune di Margherita di Savoia (BT) in Via Carlo Afan De Rivera

Finanziamento complessivo: € 1.650.000,00

TIMBRO	IL RESPONSABILE UNICO DEL PROCEDIMENTO:	Ing. Vincenzo De Vitellis (Dirigente del Settore Tecnico)
	IL PROGETTISTA ARCHITETTONICO:	Ing. Antonio Verrastro u.o. Progettazione / Appalti
	IL PROGETTISTA DELLE STRUTTURE E DEGLI IMPIANTI TECNOLOGICI:	Ing. Francesco Lovino Via Barbarisco n. 7 - 76121 Barletta
	IL COORDINATORE DELLA SICUREZZA IN FASE DI PROGETTAZIONE:	Ing. Francesco Solefi u.o. Costruzione / Recupero

TAVOLA	TITOLO	SCALA
S12	ARMATURA PLATEA DI FONDAZIONE	1:50
		DATA
AGGIORNAMENTI	L'IMPRESA	IL DIRETTORE DEI LAVORI
RIF.		